



# Kukorica

## tápanyag-ellátása

### A legfontosabb tudnivalók:

- A modern kukorica hibridek genetikai potenciálja meghaladja a 20 tonnát hektáronként! A genetikai potenciál jobb kihasználásának feltétele az okszerű műtrágyázás.
- A kukorica nitrogénigényes növény, a nagy termésekhez legalább 130-170 kg/ha hatóanyag szükséges.
- A kukorica a foszfort elsősorban a kezdeti fejlődési fázisában igényli.
- Kálium igénye kiemelkedően magas (30 kg/t!).
- Cinkhiányra erősen érzékeny növény, pótlásáról ne feledkezzünk meg!
- A lombtrágyázás ne hiányozzon a technológiából, hiszen segítségével gyorsan és hatékonyan tudjuk pótolni a hiányzó tápelemeket.

### Milyen műtrágyát használjak?

#### Alaptrágyázásra, starter kijuttatásra:

YaraMila™ összetett, komplex, meleggranulált, mikroelem tartalmú szántóföldi műtrágya családot. Amennyiben van talajvizsgálati eredménye, ennek megfelelően válassza ki az összetett. Ha nem rendelkezik talajvizsgálati eredménnyel, akkor a növény igényéből kiindulva kálium túlsúlyos műtrágyát válasszon.

#### Fejtrágyázásra

##### (kultivátorozással egy menetben):

A nitrogén fejtrágyák közül, a terület kémhatása alapján válasszon (Ammónium-nitrát, MAS).



#### Lombtrágyázásra:

- Általános kondicionálásra: Használja a Folicare™ kristályos, por alakú műtrágya családot.
- Célzott kezelésre: Ha valamelyik mikroelemből nagyobb mennyiséget szükséges kiadni (abszolút vagy relatív hiány a talajban), használja a YaraVita™ növény-specifikus, egy vagy több mikroelemet tartalmazó lombtrágyáit (YaraVita™ Zeatrel).

### Mikor adjam ki a műtrágyákat?

- Az alaptrágyát: tavasszal a magágykészítés előtt.
- Starter: vetéssel egy menetben.
- A fejtrágyát: kultivátorozással egy menetben.
- A lombtrágyát: az elsőt 4-8 leveles korban, a másodikat címerhánys időszakában.





## Javasolt technológia

### Tavaszi alaptrágyázás

#### (starter kijuttatás):

- Jó foszfor és kálium ellátottságú területeken: YaraMila™ 13-13-21, adag: 300-450 kg/ha.
- Közepes kálium ellátottságú területeken: YaraMila™ 8-24-24, adag: 250-400 kg/ha.
- Gyenge kálium ellátottságú területeken: YaraMila™ 7-20-28 és 7-12-25, YaraMila™ 7-12-25 adag: 250-400 kg/ha.

(Starter kijuttatás esetén a javasolt dózis a YaraMila™ 16-20-0-ból és a fenti műtrágyákból 150-200 kg/ha)

### Fejtrágyázás

#### (kultivátorozással egy menetben):

20-30 kg/ha nitrogén hatóanyag.

### Lombtrágyázás:

- Általános kondicionálásra: Folicare™ 19-11-24 Zn, 3-5 kg/ha, maximum 1,5%-os koncentráció.
- Célzott kezelésre: YaraVita™ Zeatrel 5 l/ha, YaraVita™ Zintrac ajánlott adag: 1 l/ha, YaraVita™ Bortrac ajánlott adag: 1-2 l/ha.

### Javasolt termékek:

Név	N	P <sub>2</sub> O <sub>5</sub>	K <sub>2</sub> O	MgO	SO <sub>3</sub>	B	Cu	Fe	Mn	Zn
YaraMila 7-12-25	7	12	25	2	6,5	0,02	0	0	0	0
YaraMila 7-20-28	7	20	28	2	7,5	0,02	0	0,1	0,03	0,02
YaraMila 8-24-24	8	24	24	0	14	0,01	0,01	0,1	0,01	0,01
YaraMila 13-13-21	13	13	21	0	5	0,01	0,01	0,1	0,01	0,01
YaraMila 16-20-0	16	20	0	0	15	0	0	0	0	0

összetételek tömegszázalékban megadva

Név	P <sub>2</sub> O <sub>5</sub>	K <sub>2</sub> O	Zn
	g/l		
Yara Vita™ Zeatrel	430	77	140

Név	N	P <sub>2</sub> O <sub>5</sub>	K <sub>2</sub> O	MgO	SO <sub>3</sub>	B	Cu	Fe	Mn	Zn
Folicare™	19	11	24	2	3,8	0,025	0,015	0,18	0,1	0,15

Név	B	Zn
	g/l	
Yara Vita™ Zintrac		700
Yara Vita™ Bortrac	150	

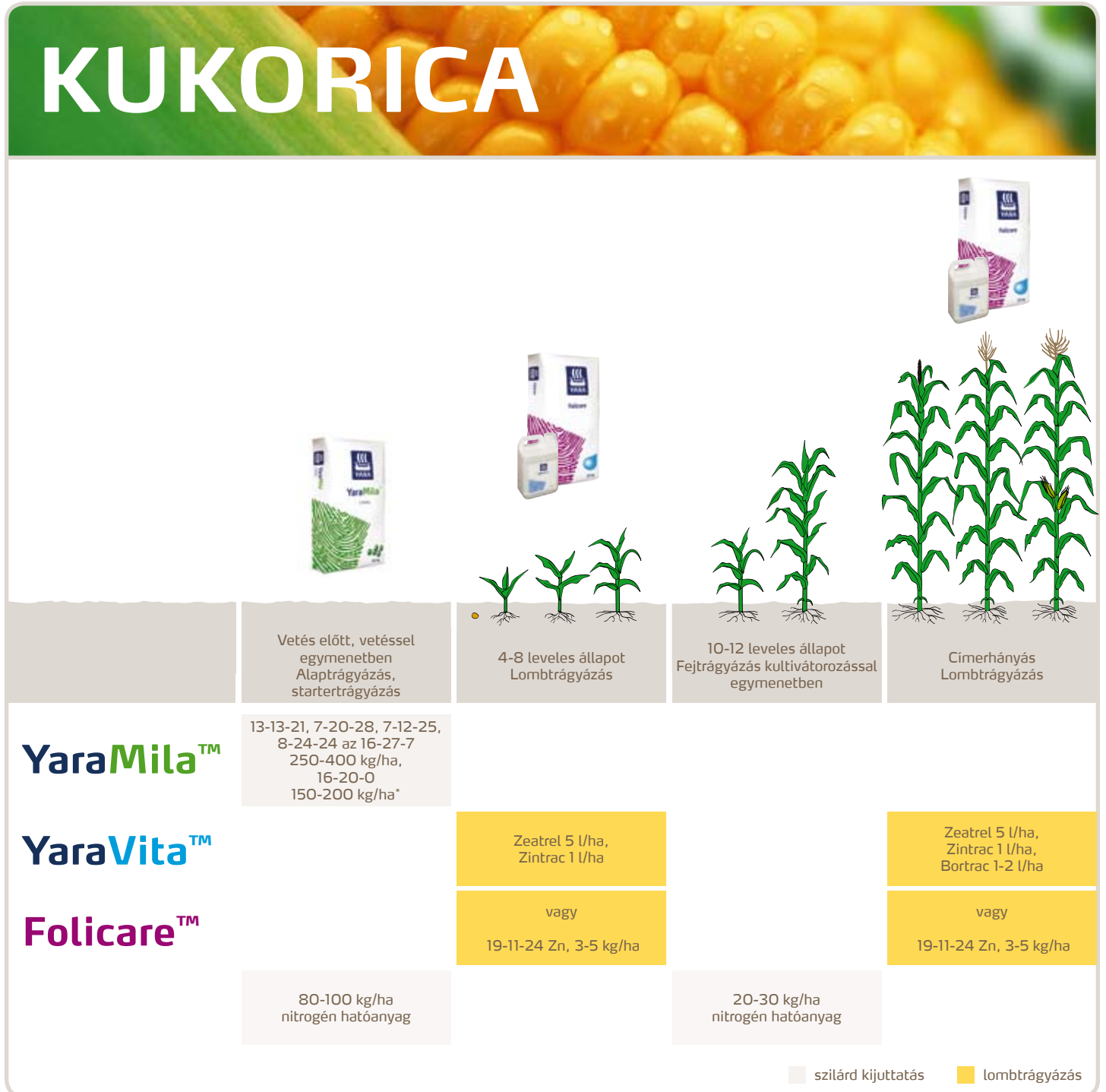
összetételek tömegszázalékban megadva





# Javasolt technológia

## KUKORICA



\*starter kijuttatás esetén javasolt dózis

[www.yara.hu](http://www.yara.hu)  
[www.farmit.hu](http://www.farmit.hu)





www.yara.hu  
www.farmit.hu

**Szaktanácsadók:**

Dr. Czinege Erik szakmai vezető  
+36 30 5252 641  
erik.czinege@yara.com

Éri Ferenc kereskedelmi vezető  
+36 30 2772 556  
ferenc.eri@yara.com

Simon Katalin ügyfélszolgálat  
+36 30 5203 376  
katalin.simon@yara.com

Dr. Térmeg János szaktanácsadó  
Dunántúl  
+36 30 3498 084  
janos.termeg@yara.com

Gyuris Kálmán szaktanácsadó  
Dél-Magyarország  
+36 30 3839 341  
kalman.gyuris@yara.com

Kovács András kertészeti szaktanácsadó  
+36 30 6898 095  
andras.kovacs@yara.com

Tóth Gábor szaktanácsadó  
Észak-Magyarország  
+36 30 6898 094  
gabor.toth@yara.com



A fenti technológia csak tájékoztató jellegű, hiszen az adott viszonyokra optimális javaslatot csak talajvizsgálati eredmények birtokában lehet adni.

A fenti technológiai ismertető a Yara Hungária Kft. szellemi tulajdonát képezi. A technológia minden-nemű sokszorosítása és felhasználása csak a kiadó hozzájárulásával valósulhat meg.

Készült: 2009. december



A Yara Hungária Kft. odafigyel környezetére, ezért információs anyagait újrahasznosított papírra nyomtatja.

